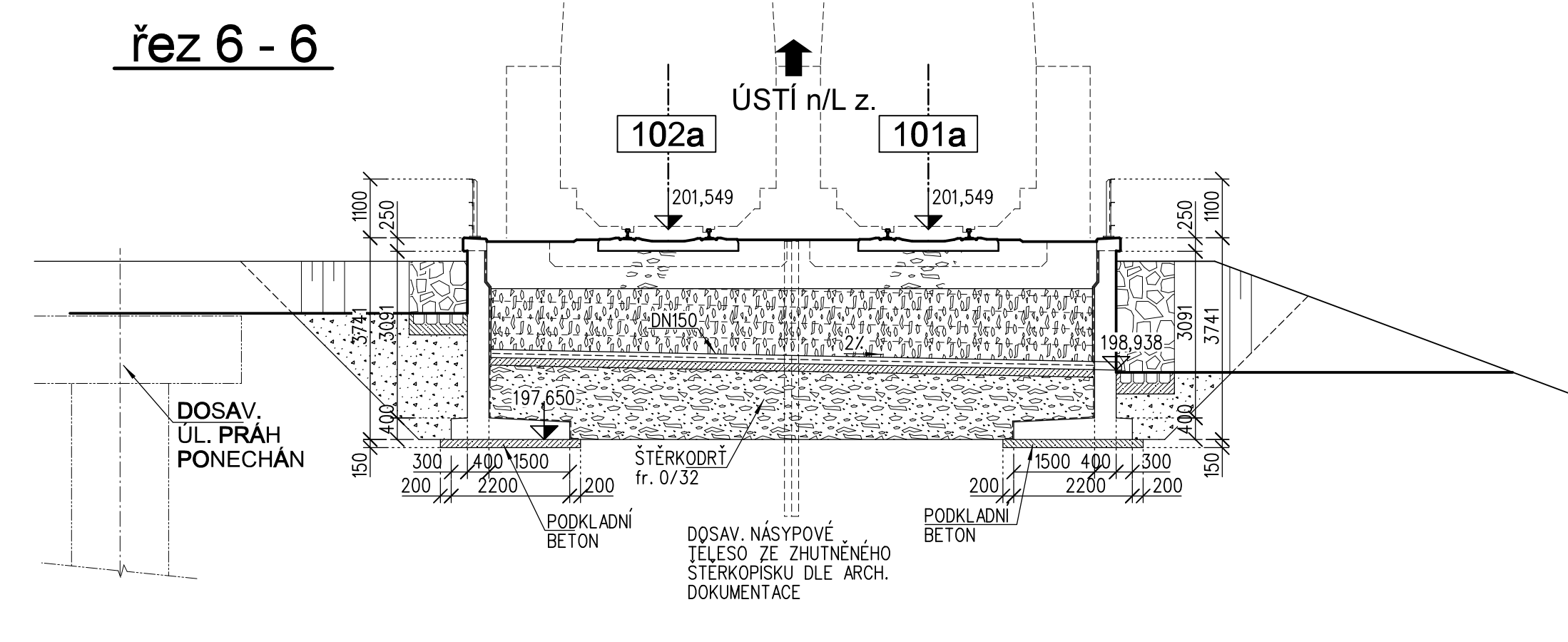
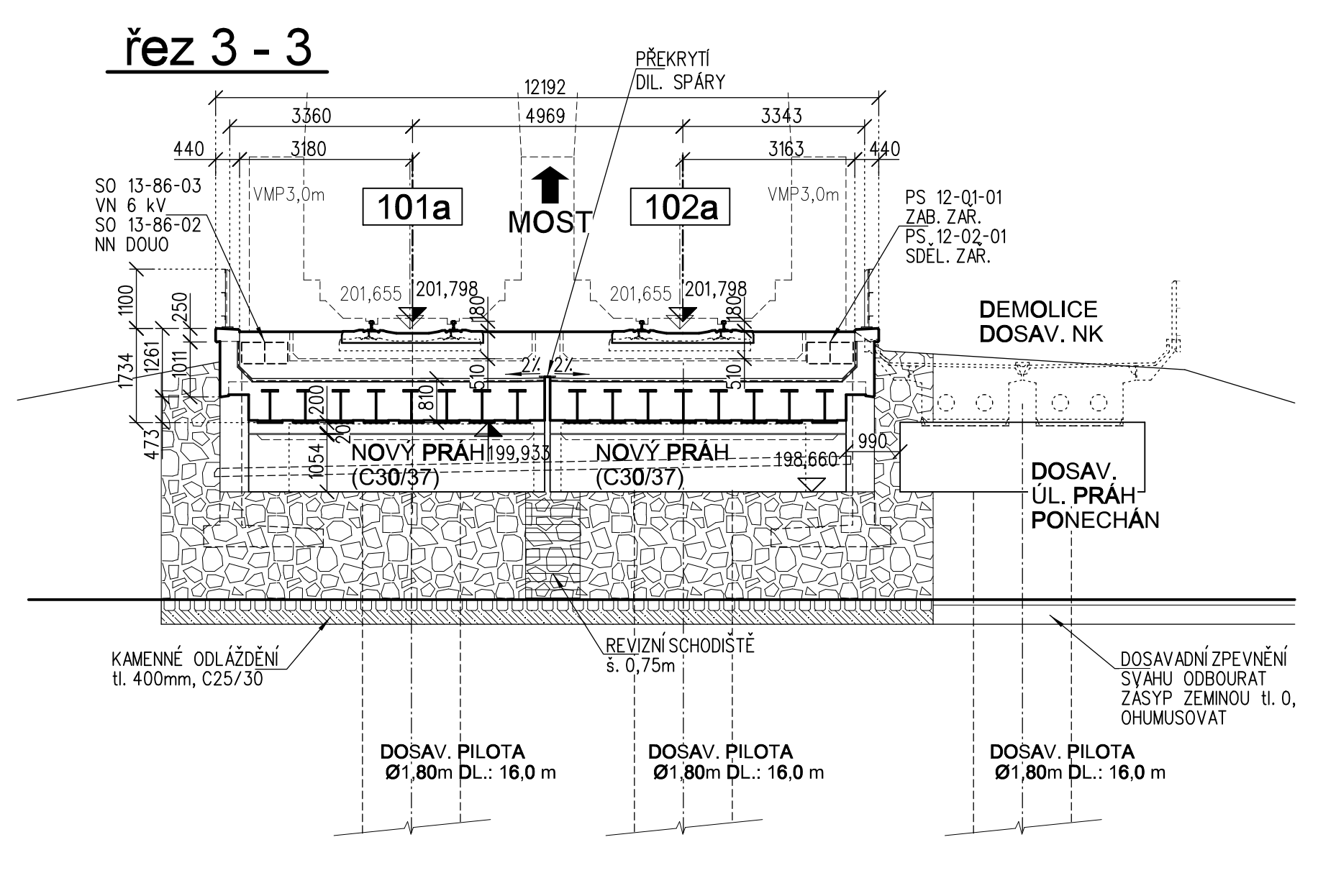
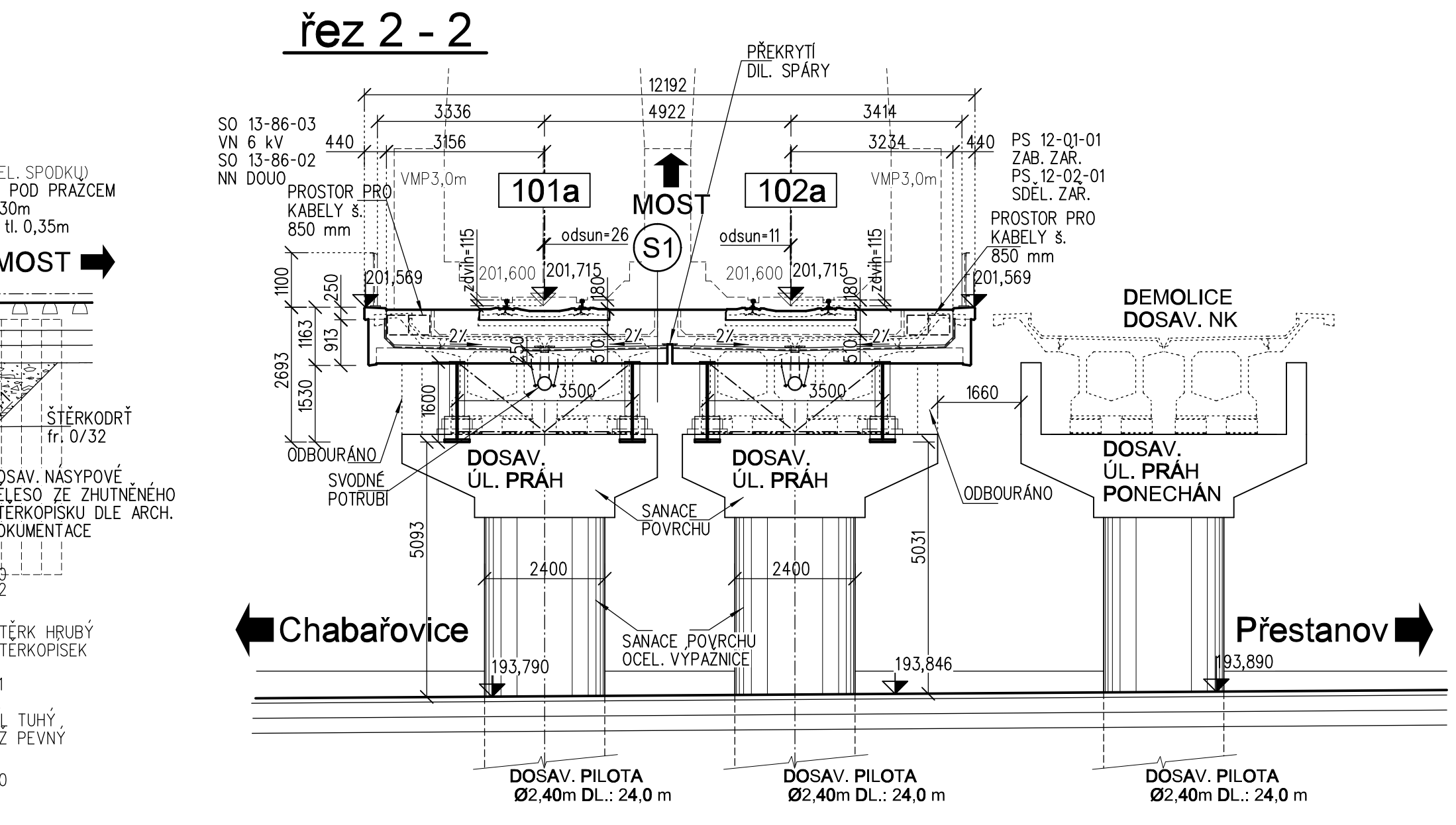
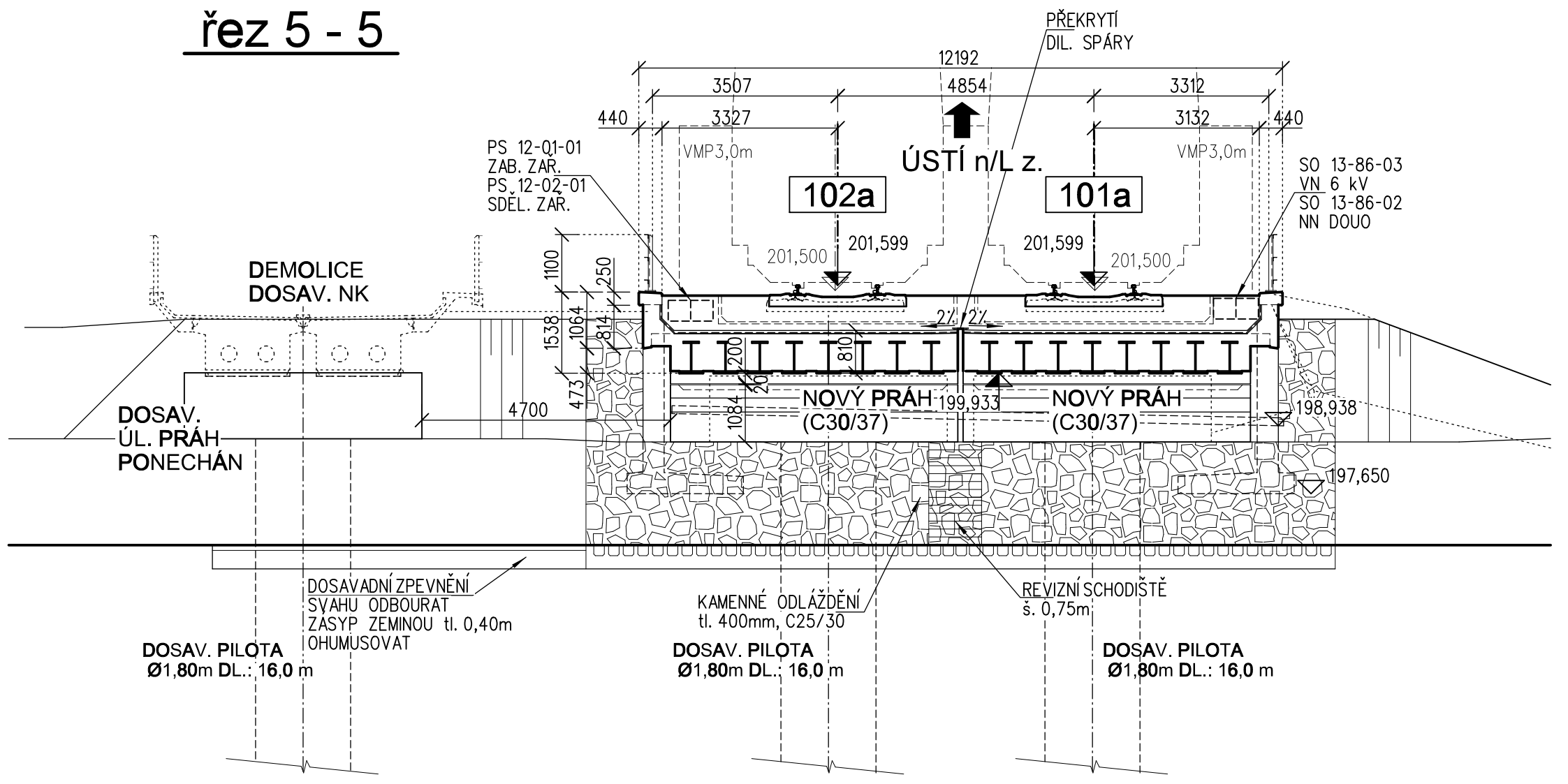
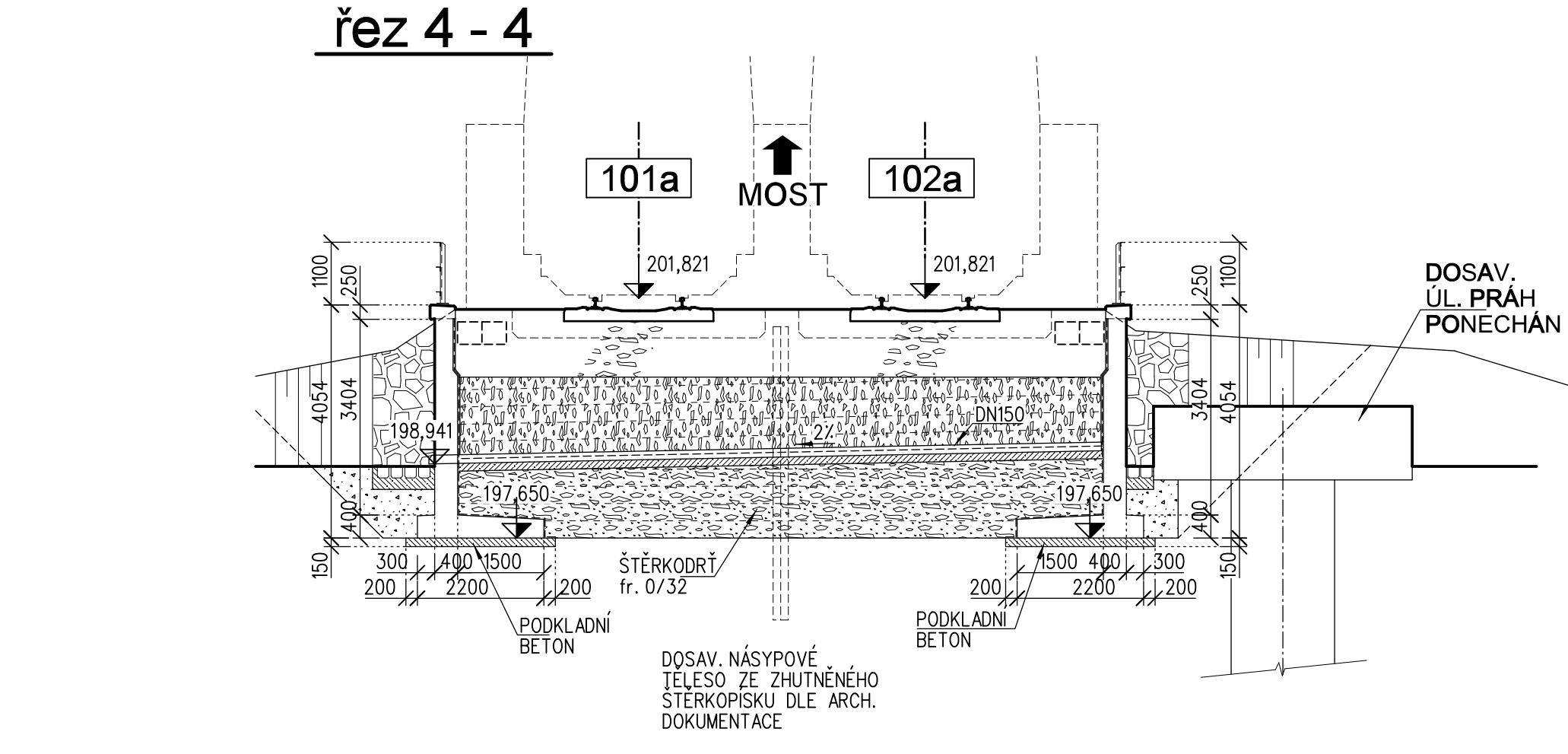
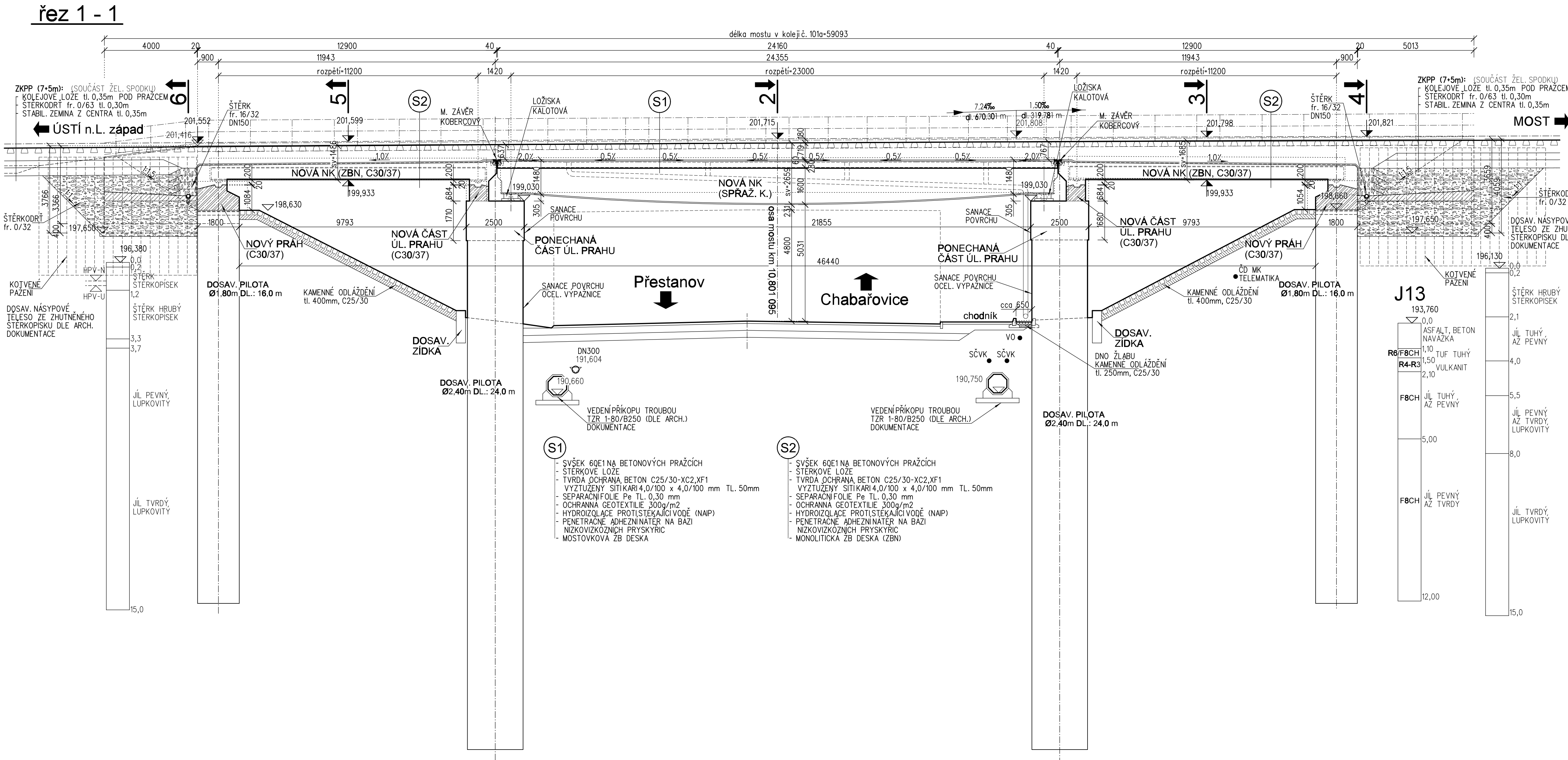


SO 13-20-01 ŽST Chabařovice, most ev. km 10,798  
Nový stav - řezy 1:100



REVIZE Č. DATUM ZMĚNA

PO PŘÍPOMÍNKOVÉM ŘÍZENÍ

ČÍSLO SOUPRAVY:

MORAVIA CONSULT Olomouc a.s.  
LEGIONÁŘSKÁ 1085/8, 779 00 Olomouc

tel.: +420 585 570 444  
IDS: kje9mnd  
e-mail: moravia@moravia.cz  
http://www.moravia.cz

Olešanská 1a  
130 00 Praha 3  
Česká republika  
tel.: +420 261 964 111  
IDS: v8h9v7  
e-mail: praha@sudop.cz

Olešanská 1a  
130 00 Praha 3  
Česká republika  
tel.: +420 277 012 250  
IDS: v8h9v7  
e-mail: info@sudop.eu

OBJEDNATEL Správa železnic, státní organizace  
Divize 1003/7, 110 00 Praha 1 - Nové Město

HLAVNÍ INŽENÝR PROJEKTU ING. JAN LEHNERT  
OPROVEDNÝ PROJ. OBJ. PS  
ING. PETR VACHUTKA  
KRAJ: ÚSTECKÝ

VEDOUČÍ TÝMU: ING. PETR JENELKA  
KONTROLOVAL ING. JIŘÍ DOLEŽEL Ph.D.  
POVĚŘENÝ OÚ: ÚSTÍ nad Labem

OBEC: CHABAŘOVICE

ZAK. ČÍSLO MČD 20 - 072 - 233 - UR

ÚČEL DÚR

DATUM PROSINEC 2021

FORMÁT 12 A4

SO 13-20-01 ŽST Chabařovice, most ev. km 10,798

MERÍTKO 1: 100

ČÁST D.2.1.4

REKONSTRUKCE žst. Chabařovice

Nový stav - řezy

2.3.2